



HENNLICH

ХЕНЛИХ ООД

Индустриална техника

+ *коректна консултация!*



**ЦЕНТРОБЕЖНИ И
ОБЕМНИ ПОМПИ**



**ДОЗИРАЩИ
СЪОРЪЖЕНИЯ**



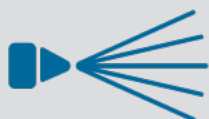
**ПРОМИШЛЕНИ
ФИЛТРИ**



**ГУМЕНИ И МЕТАЛНИ
КОМПЕНСАТОРИ**



**КЛАПАНИ И
БЪТЕРФЛАЙ КЛАПИ**



**ПРЕЦИЗНИ
ДЮЗИ**



ХИДРОАКУМУЛАТОРИ



**ВЪЗДУШНИ
ОХЛАДИТЕЛИ**



ТОПЛООБМЕННИЦИ



**БЪРЗИ
ВРЪЗКИ**



**ТРЪБНИ КУПЛУНГИ
РЕМОНТНИ СКОБИ**



**ТЕЛЕСКОПИЧНИ
РЪКАВИ**



ПРАХОУЛОВИТЕЛИ



**ОРЪДИЯ ЗА
ВОДНА МЪГЛА**



**НАБЛЮДЕНИЕ
И ОСВЕТЛЕНИЕ**

ПРОДУКТОВА ПРОГРАМА
ХИДРОТЕХ



СЪДЪРЖАНИЕ

Хенлих ООД	03
Центробежни помпи	04-05
Обемни помпи	06-07
Дозиращи съоръжения	08
Промишлени филтри	09
Охладители и хидроакумулатори	10
Прецизни дюзи	11
Контрол на запрашаване	12
Компенсатори	13
Тръбни куплунги	14
Уплътнителни глави	15
Визуализация на процеси	16
Бързи връзки	17
Измервателна техника	18
Кранове и клапани	19

Скъпи клиенти,

Водени от желанието си да задоволим отлично взискателния български пазар на индустриална техника и компоненти, ние от **ХЕНЛИХ** работим усилено да поддържаме богатата продуктова програма и широк набор от складови наличности. Дългогодишните ни партньори са доказани и проверени в своята надеждност, кратки срокове на доставка, качествени продукти и коректност. Всички те са преминали солидна проверка през централата ни в Австрия и след това са допуснати до останалите 22 клона на Хенлих групата. Осланяйки се на принципа „Един доставчик, много решения“, ние можем да предложим:

Прецизни дюзи за разпръскване, разпрашаване, омокряне, измиване, издухване.

Центробежни и обемни помпи за транспортиране, прехвърляне, източване и дозиране на течни и гъсти суровини, киселини, основи и химикали.

Дозиращи съоръжения за третиране на питейни и отпадни води с химикали.

Хидроакумулатори за съхранение на енергия, гасене на пулсации и облекчен пуск на съоръжения.

Въздушни охладители за стационарни и мобилни приложения.

Топлообменници за охлаждане или загряване на течности.

Метални, гумени и текстилни компенсатори за поемане на температурни движения на тръбопроводи, гасене на шум и вибрации, газоходи.

Прахоуловители, телескопични пълначни тръби и оръдия за водна мъгла за контролиране на запрашаване и опазване на околната среда.

Тръбни куплунги и ремонтни скоби за постоянно свързване на тръбопроводи от различни материали или запушване на аварийни пробиви.

Ротационни уплътнителни глави за темпериране на кухи въртящи се валове.

Наблюдателни стъкла, осветления и камери за визуализация на процеси в затворени съдове и резервоари.

Сферични, мембранни, седлови и бъртерфлай клапани и кранове за управление на потоци.

Бързи връзки за екстремни работни условия с изисквания за пълна херметичност и надеждност.

Смазочна техника за централно автоматизирано мазане на лагерни възли.

Регулиращи и измервателни прибори, сензори, датчици и преобразуватели за температура, налягане, поток, влажност, рН, Redox и други.

Нагреватели за директно или индиректно затопляне на съдове или течности, включително агресивни киселини и основи, химикали за галванични процеси.

Пружини на натиск, опън, тарелчати, щанцови, осигурителни пръстени, заготовки и поръчкови.

Хидравлични уплътнители, прецизни о-пръстени, листов или шнуров материал за хидравлични системи, машиностроене, ремонт и поддръжка на оборудване.

Маншони и защитни покрития за предпазване на работни органи в металообработващи и други машини.

Линейни лагери и направляващи от метал или полимер за сигурно водене в машиностроенето.

Полимерни плъзгащи лагери за работа в запрашена, агресивна или влажна среда без нужда от мазане

Кабеловодещи вериги и гъвкави кабели за довеждане на сигнали, захранване, информация към постоянно движещи се модули.

Следвайки световните тенденции за предоставяне на разширени услуги и добавена стойност към своята дейност, **ХЕНЛИХ** предлага изработка и доставка на цялостни решения, представляващи комбинация от всички продукти, които предлагаме. Това позволява на клиентите ни да получат готова работеща система, без „изненади“ и липсващи или трудни за намиране компоненти. Осигуряваме гаранционен и извънгаранционен сервиз за всички наши изделия и възможност за доставка на необходимите оригинални резервни части в кратки срокове.

гр. Пловдив

С уважение:



Красимир Чотов - управител



ЦЕНТРОБЕЖНИ ПОМПИ



Хоризонтални едностъпални метални моноблок с набивка или механично уплътнение

Дебит до 450 m³/h, напор до 129 mWC, мощност до 45 kW, от лят чугун, ковък чугун, неръждаема стомана или морски бронз, за пренос на вода, слаби киселини и основи, химикали и реагенти при водообработка, химическа и обща промишленост.



Хоризонтални едностъпални метални дълго куплирани с набивка или механично уплътнение

Дебит до 2000 m³/h, напор до 100 mWC, мощност до 400 kW, от лят чугун, ковък чугун, неръждаема стомана или морски бронз, за пренос на вода, слаби киселини и основи, химикали и реагенти.



Хоризонтални двойновтичащи метални дълго куплирани с набивка или механично уплътнение

Дебит до 4900 m³/h, напор до 180 mWC, мощност до 1200 kW, от лят чугун или морски бронз, за пренос на вода и водоподобни флуиди в рециркуляционни системи, отоплителни инсталации, водоснабдяване.



Хоризонтални многостъпални метални моноблок с механично уплътнение

Дебит до 40 m³/h, напор до 160 mWC, мощност до 13 kW, от лят чугун или неръждаема стомана, за пренос на вода, слаби киселини и основи, химикали и реагенти при водообработка, химическа и обща промишленост.



Хоризонтални многостъпални метални дълго куплирани с набивка или механично уплътнение

Дебит до 850 m³/h, напор до 640 mWC, мощност до 710 kW, от лят чугун, неръждаема стомана, морски бронз или дуплекс, за пренос на вода и водоподобни флуиди, химикали и реагенти.



Вертикални многостъпални метални дълго куплирани с набивка или механично уплътнение

Дебит до 110/310 m³/h, напор до 400 mWC, мощност до 55/250 kW, от лят чугун, неръждаема стомана, морски бронз или дуплекс, за пренос на вода и водоподобни флуиди, химикали и реагенти.



Хоризонтални едностъпални неметални моноблок с магнитен съединител

Дебит до 35 m³/h, напор до 30 mWC, мощност до 3 kW, от PVDF или PP, за пренос на концентрирани киселини и основи, химикали и реагенти при водообработка, химическа и обща промишленост.



Хоризонтални едностъпални метални и неметални моноблок с единично и двойно механично уплътнение

Дебит до 30 m³/h, напор до 40 mWC, мощност до 5,5 kW, от PVDF или неръждаема стомана, за пренос на концентрирани киселини и основи, химикали и реагенти при водообработка, химическа и обща промишленост.



Вертикални едностъпални метални и неметални моноблок без уплътнение

Дебит до 35 m³/h, напор до 30 mWC, мощност до 5,5 kW, дълбочина на потапяне до 800 mm, от PVDF, PP или неръждаема стомана, за пренос на концентрирани киселини и основи, химикали и реагенти.



Хоризонтални едностъпални неметални моноблок с механично уплътнение или магнитен съединител

Дебит до 51 m³/h, напор до 50 mWC, мощност до 15 kW, от PP или ECTFE, за пренос на концентрирани киселини и основи, химикали и реагенти при водообработка, химическа и обща промишленост.



Хоризонтални едностъпални неметални дълго куплирани с механично уплътнение или магнитен съединител

Дебит до 1650 m³/h, напор до 150 mWC, мощност до 315 kW, от PP, PVDF, PVC или технически смоли, за пренос на концентрирани киселини и основи, химикали и реагенти.



Вертикални едностъпални неметални моноблок и дълго куплирани с уплътнение

Дебит до 270 m³/h, напор до 85 mWC, мощност до 45 kW, дълбочина на потапяне до 4000 mm, от PVDF или PP, за пренос на чисти или абразивни концентрирани киселини и основи, химикали и реагенти.



Потопяеми и дренажни метални и неметални

Дебит до 2650 m³/h, напор до 90 mWC, мощност до 185 kW, от PP, лят чугун или неръждаема стомана, за пренос на чиста, мръсна и отпадна вода с едри или фини частици, дрениране на шахти, отводняване на съоръжения.



Промислени, колонни и контейнерни бъркалки

За резервоари до 1000 m³, еднокубикови IBC контейнери, варели и съдове, от неръждаема стомана, за хомогенизация, разбъркване, охлаждане на течни и вискозни флуиди.



Потопяеми миксери

Дебит до 17500 m³/h, аксиална сила до 3725 N, мощност до 18 kW, от лят чугун или неръждаема стомана, за разбъркване, хомогенизация, охлаждане, създаване на поток в бачейни с чиста или замърсена вода.



Варелни и контейнерни метални и неметални

Дебит до 150 l/min, напор до 20 mWC, дълбочина на потапяне 1000/1200 mm (до 2000 mm), от PP, PVDF, алуминий или неръждаема стомана, за източване и прехвърляне на слаби или концентрирани киселини и основи, масла и разтворители в химическа и обща промишленост.



Готови комплекти варелни и контейнерни

Всеки комплект съдържа мотор, помпена тръба, маркуч 2 метра с присъединителни крайници, пълначен пистолет, адаптор за варел и стойка за стена. Предвидени са за разреждени и концентрирани киселини и основи, химикали, масла и запалими течности.



Варелни и контейнерни метални шнекови

Дебит до 50 l/min, налягане до 12 bar, вискозитет до 100000 mPa.s, от неръждаема стомана, за източване и прехвърляне на гъсти и вискозни суровини в хранително-вкусовата, фармацевтичната и общата промишленост.



ОБЕМНИ ПОМПИ



Дозиращи електромагнитни мембранни метални и неметални с ръчно и автоматично управление

Дебит до 35 l/h, налягане до 10 bar, от PP, PVC, PVDF или неръждаема стомана, за дозиране на киселини и основи, химикали, дезинфектанти и реагенти при водообработка, химическа и обща промишленост.



Дозиращи моторни мембранни метални и неметални с ръчно и автоматично управление

Дебит до 1450 l/h, налягане до 20 bar, от PP, PVC, PVDF или неръждаема стомана, за дозиране на киселини и основи, химикали, дезинфектанти и реагенти при водообработка, химическа и обща промишленост.



Дозиращи бутално-мембранни метални и неметални с ръчно и автоматично управление

Дебит до 850 l/h, налягане до 80 bar, от PP, PVC, PVDF или неръждаема стомана, за дозиране на киселини и основи, химикали, дезинфектанти и реагенти при водообработка, химическа и обща промишленост.



Зъбни с външно зацепване метални моноблок или дълго куплирани с набивка, механично уплътнение или магнитен съединител

Дебит до 60 m³/h, налягане до 150 bar, от лят чугун, за пренос и дозиране на масла, нефтени суровини и гъсти продукти в химическа и обща промишленост.



Зъбни с вътрешно зацепване метални моноблок или дълго куплирани с набивка, механично уплътнение или магнитен съединител

Дебит до 350 m³/h, налягане до 20 bar, от лят чугун или неръждаема стомана, за пренос и дозиране на гъсти продукти в химическа и обща промишленост.



Ексцентър шнекови метални моноблок и дълго куплирани с механично уплътнение

Дебит до 400 m³/h, налягане до 48 bar, корпус от лят чугун или неръждаема стомана, статор от NBR, EPDM или PTFE, за пренос и дозиране на гъсти, абразивни, съдържащи частици или власинки флуиди, хранителни продукти, химикали.



Перисталтични в сух режим моноблок

Дебит до 24,5 m³/h, налягане до 4 bar, маркуч от NR, NRF или Neoprene, за пренос на киселини и основи, химикали и реагенти, гъсти и абразивни суровини при водообработка, химическа и обща промишленост.



Перисталтични в мокър режим моноблок или дълго куплирани

Дебит до 60 m³/h, налягане до 15 bar, маркуч от NR, EPDM или Perbunan, за пренос на киселини и основи, химикали и реагенти, гъсти и абразивни суровини при водообработка, химическа и обща промишленост.



Перисталтични лабораторни с дигитално или аналогово управление

Дебит до 2,7 m³/h, налягане до 8,6 bar, маркуч от силикон, BioPharm, Chem-Durance, NRF, Santoprene или Neoprene, за пренос на чисти и хигиенни течности, фармацевтични продукти, суровини в химическа и обща промишленост.



С гъвкав импелер метални и неметални моноблок с механично уплътнение

Дебит до 45 m³/h, налягане до 5 bar, корпус от алуминий или неръждаема стомана, импелер от NBR, EPDM, FKM или CR, за пренос и дозиране на гъсти, абразивни, съдържащи частици или власинки флуиди, хранителни продукти, химикали.



Синус метални дълго куплирани с K-маншет или механично уплътнение

Дебит до 99 m³/h, налягане до 15 bar, от неръждаема стомана, за транспортиране на изключително вискозни продукти с или без меки частици в хранително-вкусовата, козметичната и фармацевтичната промишленост.



Синус метални дълго куплирани с механично уплътнение

Дебит до 99 m³/h, налягане до 15 bar, от неръждаема стомана, EHEDG EL Aseptic I сертифицирани, за транспортиране на изключително вискозни продукти с или без меки частици в хранително-вкусовата, козметичната и фармацевтичната промишленост.



Двойномембранны пневматични неметални

Дебит до 850 l/min, налягане до 8 bar, корпус от PP или PTFE, мембрани от NBR, EPDM или TFM/PTFE, за пренос на агресивни киселини и основи, запалими, гъсти, вискозни и абразивни суровини и химикали.



Двойномембранны пневматични метални

Дебит до 850 l/min, налягане до 8 bar, корпус от алуминий, чугун или неръждаема стомана, мембрани от NBR, EPDM или TFM/PTFE, за пренос на агресивни, запалими, гъсти, вискозни и абразивни суровини, разтворители и химикали.



Двойномембранны пневматични хигиенни

Дебит до 565 l/min, налягане до 8 bar, корпус от полирана неръждаема стомана, мембрани от NBR, EPDM или TFM/PTFE, за пренос на суровини в хранително-вкусовата и фармацевтичната промишленост.



Високонапорни плунжерни

Дебит до 910 l/min, налягане до 690 bar, от месинг, никел-алуминий-бронз или неръждаема стомана, за автомивки, обратна осмоза, високонапорно почистване, водообработка, климатизация и химическа промишленост.



Високонапорни бутални

Дебит до 200 l/min, налягане до 345 bar, от месинг или неръждаема стомана, за обратна осмоза, високонапорно почистване, водообработка и химическа промишленост.



Високонапорни мъглуване

Дебит до 19 l/min, налягане до 240 bar, от месинг или неръждаема стомана, за мъглуване и поддържане на влажност.



ДОЗИРАЩИ СЪОРЪЖЕНИЯ



Стандартизирани компактни за наземен монтаж

Комплектът съдържа разграфен резервоар от полиетилен с винтов капак, монтажни ъглови планки, вентилационен извод, смукателна линия с дънен клапан, управляема дозираща помпа и бъркалка.



Стандартизирани компактни за стенен монтаж

Комплектът съдържа монтажно пано от полипропилен, смукателна линия, дозираща помпа, насрещен и предпазно-преливен клапан, пулсационен демпфер, нагнетателна линия, спирателни кранове и защитен капак.



Пропорционално смесване и дозиране

Комплектът съдържа голяма и малка управляема дозираща помпа, разходомери, управляващ блок за настройка и задаване на пропорция.



Приготвяне и дозиране на натриева основа

Компактна система за приготвяне воден разтвор на натриева основа чрез смесване на вода и основа в суха форма, комплектувана с дозираща помпа.



Приготвяне и дозиране на хлор диоксид

Надеждни и прецизни системи за производство на 0,2% или 2% воден разтвор на хлор диоксид на място, работещи с обичайно разпространените търговски концентрации на солна киселина HCl 9% и натриев хлорид NaClO₂ 7,5%.



Приготвяне и дозиране на полимер

Стандартизирани модулни системи за полимери от течна или суха суровина, състоящи се от едно-, дву- или трикамерен полипропиленов резервоар, сух дозатор за полимер, водоподготвителна група, контролер с функция за задаване на концентрация и дозираща помпа.



Приготвяне и дозиране

Комплекти за приготвяне и дозиране на разтвори, химикали, киселини, основи, реагенти.



Пропорционално дозиране

Компактни системи за пропорционално дозиране на дезинфектанти и реагенти във воден поток съобразно протеклия воден дебит.



Поръчкови системи

Специализирани системи за дозиране съобразно конкретни нужди, изисквания и специфики на процеса, комплектувани с дозиращи помпи, предпазна и регулираща арматура и други принадлежности.



Метални с една торба

Пропускливост до 30 m³/h, налягане до 10 bar, температура до 100°C, от неръждаема стомана 304 или 316L, за вода, химикали, бои и лакове.



Метални с няколко торби

Пропускливост до 480 m³/h, налягане до 6 bar, температура до 100°C, от неръждаема стомана 304 или 316L, с 4 до 16 торби, за вода, химикали, бои и лакове.



Филтърни торби

Изработени от иглено пробито кече, монофилни, микрофилни, абсолютно непропускливи и с активен въглен, размер на филтрация 0,75÷1000 µm, от полипропилен, полиамид, полиестер или найлон, сертифицирани за ХВП.



Метални с един патрон

Пропускливост до 4 m³/h, налягане до 7 bar, температура до 100°C, от неръждаема стомана 304 или 316L, за вода, химикали, бои и лакове.



Метални с няколко патрона

Пропускливост до 192 m³/h, налягане до 10 bar, температура до 100°C, от неръждаема стомана 304 или 316L, с 3 до 105 патрона, за вода, химикали, бои и лакове.



Филтърни патрони

Горещо издухани, нишкови, плисирани, абсолютно непропускливи и мембранни, размер на филтрация 0,2÷1000 µm, от полипропилен, полиестер, найлон или неръждаема стомана, сертифицирани за ХВП.



Метални с автоматично промиване с метална тъкан

Пропускливост до 10000 m³/h, налягане до 16 bar, температура до 200°C, размер на филтрация 1÷3000 µm, от въглеродна стомана, неръждаема стомана 316Ti/L или 904L, за вода, химикали, бои и лакове.



Неметални с торба или патрон

Пропускливост до 30 m³/h, налягане до 6 bar, температура до 60°C, от полипропилен, за вода, химикали, бои и лакове.



Неметални инлайн с патрон, центробежни или UV

Налягане до 10 bar, температура до 50°C, от полипропилен, с патрон, центробежен принцип на филтриране или UV лампа за дезинфекция на питейна и промишлена вода.



АКУМУЛАТОРИ/ОХЛАДИТЕЛИ



Метални безшевни балонни хидроаккумулятори

Обем от 1,0 до 50 l, налягане до 350 bar, от -15°C до +80°C, корпус и клапани от въглеродна стомана, балон от NBR, ECO, TT-NBR, IIR, EPDM или FKM, за съхраняване на енергия, гасене на пулсации и компенсация на температурни разширения и пикове в налягането в затворени системи.



Метални неразглобяеми мембранни хидроаккумулятори

Обем от 0,05 до 3,5 l, налягане до 350 bar, от -10°C до +80°C, корпус от въглеродна или неръждаема стомана, мембрана от NBR, ECO, IIR или FKM, за съхраняване на енергия, гасене на пулсации, заглушаване и пружинно буфериране в затворени системи.



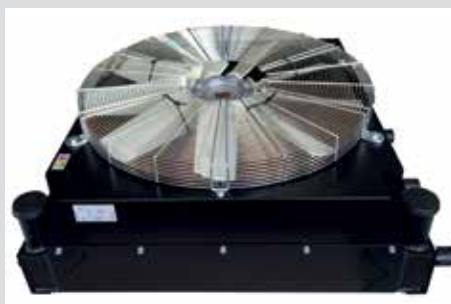
Универсални принадлежности за хидроаккумулятори

Готови комплекти за изпитване и запълване на хидроаккумулятори, монтажни скоби и планки, предпазни и осигуряващи блокове.



Въздушни охладители стационарни

Охладителна мощност до 250 kW, налягане до 26 bar, температура до 120°C, с променливо-, постоянно- или хидравличен мотор, корпус от въглеродна стомана, охлаждащ елемент от алуминий, перка от пластмаса, за охлаждане на хидравлични и смазващи масла или гликол.



Въздушни охладители за двигатели

Охладителна мощност до 1000 kW, с електрически мотор, хидравличен мотор или директно задвижване, корпус от въглеродна стомана, охлаждащ елемент от алуминий, мед или неръждаема стомана, перка от усилена пластмаса, за охлаждане на дизелови и бензинови двигатели.



Въздушни охладители специализирани

Агрегати за вода и масло с гъвкав дизайн, с възможност за индивидуално и променливо разположение на вход и изход, широк набор от материали и конструкции.



Споени пластинчати теплообменници

Мощност до 500 kW, пропускливост до 1600 l/min, налягане до 31 bar, температурен диапазон от -195°C до +225°C, пластини от 60 до 280 броя, корпус и пластини от неръждаема стомана, припой от мед или никел, за горещи и агресивни течности и газове.



Разглобяеми пластинчати теплообменници уплътнен тип

Пропускливост до 7600 l/min, налягане до 25 bar, температурен диапазон от -30°C до +180°C, променлив голям брой пластини, корпус и пластини от неръждаема стомана, уплътнение от EPDM, за течности и газове.



Кожухотръбни теплообменници

Дължина до 3 m, диаметър до 500 mm, налягане до 16 bar, температура до 95°C, корпус и фиксиран тръбен сноп от неръждаема стомана, уплътнение от EPDM, за течности и газове.

ПРЕЦИЗНИ ДЮЗИ



Пневматични пулверизиращи двукомпонентни дюзи

Плоска струя или плътен конус, ъгъл на разпръскване $20^{\circ} \div 80^{\circ}$, от никелиран месинг или неръждаема стомана, присъединяване $1/4''$, за разпрашаване на вискозни продукти, охлаждане на повърхности и газове, овлажняване на въздух и продукти, смазване, омокряне на тъкани.



Дюзи с кука конусна струя

Дебит $0,013 \div 227$ l/min, ъгъл на разпръскване $45^{\circ} \div 130^{\circ}$, от месинг, неръждаема стомана, PA, PP, POM или PVDF, присъединяване $1/8'' \div 1/2''$, за химични процеси, охлаждане, прахозадържане, унищожаване на пяна, обработка на газове, овлажняване на въздух и продукти, пръскане по филтри, защита на резервоари.



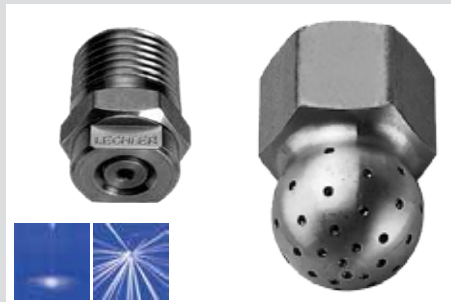
Дюзи с плътна конусна струя

Дебит $0,63 \div 1250$ l/min, ъгъл на разпръскване $45^{\circ} \div 180^{\circ}$, от месинг, неръждаема стомана, PP или PVDF, присъединяване $1/8'' \div 4''$, за абсорбция, химични процеси, охлаждане, прахозадържане, улавяне на хлор, почистване, унищожаване на пяна, обработка на газове, пръскане по опаковки и повърхности.



Дюзи с плоска струя

Дебит $0,05 \div 63$ l/min, ъгъл на разпръскване $20^{\circ} \div 140^{\circ}$, от месинг, неръждаема стомана или PVDF, присъединяване $1/8'' \div 3/4''$, за почистване на поточни ленти, нанасяне на покрития, смазване, обезмасляване, високонапорно почистване, повърхностна обработка, фосфатиране, миене и почистване, водни завеси.



Дюзи с плътна струя

Дебит $0,04 \div 118$ l/min, ъгъл на разпръскване 0° и 360° , от месинг или неръждаема стомана, присъединяване $1/8'' \div 1/2''$, за високонапорно почистване, рециклиране на течности, изплакване и измиване, високонапорно струйно рязане.



Дюзи за въздух

Дебит $1,00 \div 325$ Nm³/h, ъгъл на разпръскване $0^{\circ} \div 240^{\circ}$, от месинг, неръждаема стомана, POM, PP или PVDF, присъединяване $1/8'' \div 1/2''$, за въздушни завеси, издухване, почистване, охлаждане, изсушаване, подгръване, транспортиране, ориентирание и насочване.



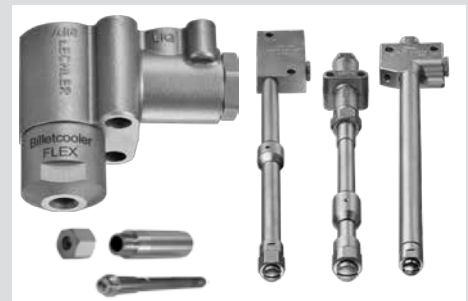
Миещи глави за резервоари

Дебит $9,80 \div 563$ l/min, ъгъл на разпръскване $30^{\circ} \div 360^{\circ}$, от неръждаема стомана, POM или PTFE, присъединяване $3/8'' \div 1/2''$, за производство на напитки, биоинженеринг, химическа, козметична, хранително-вкусова и фармацевтична промишленост, изграждане на резервоари.



Дюзи и капкоуловители за опазване на околната среда

Специализирани дюзи от керамика и високолегирани сплави за сероочистка и третиране на газове (DeNOx, охлаждане, очистиране). Промислени капкоуловители за вертикални и хоризонтални газови потоци.



Дюзи за металургия

Специализирани дюзи от месинг, неръждаема стомана и високолегирани сплави за непрекъснато леене на стомана (едно- и двукомпонентни), студено и горещо валцоване (охлаждане на валци, очистиране на окалина, системи за селективно охлаждане на валци), линии за байцване.



КОНТРОЛ НА ЗАПРАШАВАНЕ



**Телескопични ръкави
открито насипване**

Пропускливост до 4000 m³/h, ход до 20 m, зърнометрия до 400 mm, температура до 80°C, с или без вграден филтър, с ръчно или автоматично управление, за насипване на площадки, в камиони, вагони и кораби.



**Телескопични ръкави
закрито насипване**

Пропускливост до 300 m³/h, ход до 2,5 m, зърнометрия до 40 mm, температура до 80°C, с или без вграден филтър, с ръчно или автоматично управление, за насипване в авто и железопътни цистерни.



**Телескопични ръкави
комбинирано насипване**

Пропускливост до 250 m³/h, ход до 4 m, зърнометрия до 40 mm, температура до 80°C, с или без вграден филтър, с ръчно или автоматично управление, за насипване на площадки, в камиони, вагони, кораби и авто и железопътни цистерни.



**Силозни патронни
прахоуловители/филтри**

Капацитет до 2700 m³/h, пад на налягане до 0,015 bar, температура до 80°C, вградена автоматична система за самопочистване, остатъчна концентрация на прах на изхода под 10 mg/m³, от въглеродна или неръждаема стомана, с 1 или 9 филтърни патрона.



**Локални патронни
прахоуловители/филтри**

Капацитет до 4000 m³/h, пад на налягане до 0,015 bar, температура до 80°C, вградена автоматична система за самопочистване, остатъчна концентрация на прах на изхода под 10 mg/m³, от въглеродна или неръждаема стомана, с 9 филтърни патрона, с възможност за бункер за прах.



**Промишлени патронни
прахоуловители/филтри**

Капацитет до 42000 m³/h, пад на налягане до 0,015 bar, температура до 80°C, вградена автоматична система за самопочистване, остатъчна концентрация на прах на изхода под 10 mg/m³, от въглеродна или неръждаема стомана, с 18 или 96 филтърни патрона и 1 до 4 камери.



**Стационарни оръдия за
водна мъгла**

Дебит до 8 m³/h, обсег до 50 m, размер на капката 50÷150 µm, с ръчна или автоматична хоризонтална и вертикална осцилация, за прахоподтискане при строителни и разрушителни дейности, оросяване на открити складове, кариери, рудници, сметища.



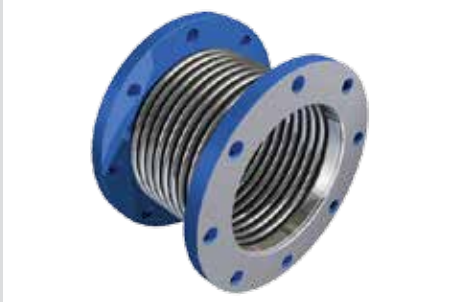
**Мобилни оръдия за
водна мъгла**

Дебит до 8 m³/h, обсег до 70 m, размер на капката 50÷150 µm, с ремарке, с ръчна или автоматична хоризонтална и вертикална осцилация, за прахоподтискане при строителни и разрушителни дейности, оросяване на открити складове, кариери, рудници, сметища.



**Стационарни и мобилни
атомайзери за водна мъгла**

Дебит до 180 l/h, обсег до 20 m, размер на капката 70 µm, с ръчна или автоматична хоризонтална и вертикална осцилация, центробежен принцип на разпръскване, за контрол на миризми, прахоподтискане, овлажняване, охлаждане и освежаване на въздуха.



Метални аксиални

Стандартни размери DN 25÷2200, проектно налягане PN 2,5÷40, от въглеродна стомана, всички класове неръждаема стомана, инколой, хастелой и други сплави, за компенсация на надлъжни осови движения на тръбопроводи, причинени от температурни разлики.



Метални латерални

Стандартни размери DN 50÷2000, проектно налягане PN 6÷63, от въглеродна стомана, всички класове неръждаема стомана, инколой, хастелой и други сплави, за компенсация на напречни осови движения на тръбопроводи, причинени от температурни разлики.



Метални ъгли

Стандартни размери DN 50÷2200, проектно налягане PN 2,5÷63, от въглеродна стомана, всички класове неръждаема стомана, инколой, хастелой и други сплави, за компенсация на ъглови движения на тръбопроводи, причинени от температурни разлики.



Метални универсални

Стандартни размери DN 50÷2200, проектно налягане PN 2,5, от въглеродна стомана, всички класове неръждаема стомана, инколой, хастелой и други сплави, за компенсация на надлъжни и напречни осови и ъглови движения на тръбопроводи, причинени от температурни разлики.



Метални за вибрации

Стандартни размери DN 50÷300, проектно налягане PN 16, дължина 130 mm, от въглеродна стомана, всички класове неръждаема стомана, инколой, хастелой и други сплави, за компенсация на вибрации и шум от машини, съоръжения, помпи и вентилатори, устойчиви на висока температура и атмосферни влияния.



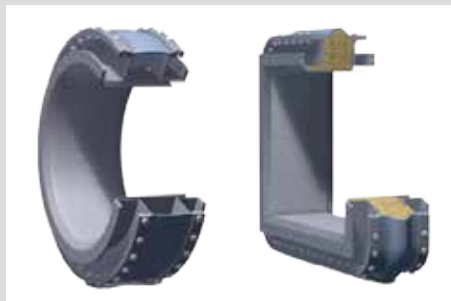
Метални хигиенни

Стандартни размери DN 50÷150, проектно налягане PN 10, от неръждаема стомана 316L (1.4404), за компенсация на надлъжни и напречни осови движения на тръбопроводи, причинени от температурни разлики, EHEDG сертифицирани за хранително-вкусовата и фармацевтичната промишленост.



Гумени

Стандартни размери DN 40÷5000, проектно налягане до PN 25, силфон от EPDM, IIR, CSM, NBR, HNBR, CR, NR, FPM, PTFE или силикон, за компенсация на надлъжни и напречни осови и ъглови движения на тръбопроводи, вибрации и несъосност.



Текстилни с и без изолация

Лентови или с готова кръгла или правоъгълна форма, работна температура до 500°C без изолация и до 1200°C с изолация, многослоен силфон от EPDM, IIR, CSM, NBR, HNBR, CR, NR, FPM, PTFE или силикон, за горещи газове трасета, димоходи и вентилационни тръбопроводи.



Метални маркучи

Стандартни размери 1/4"÷12", от неръждаема стомана 316/321, инконел, инколой или други сплави, работна температура до 650°C, за компенсация във всички равнини и гасене на вибрации, за агресивни и абразивни флуиди.



ТРЪБНИ КУПЛУНГИ



Опъваеми за метални тръби Metal-Grip

Стандартни размери DN 25÷600 (OD 30÷609,6), работно налягане до 67 bar, от поцинкована или неръждаема стомана, маншет от EPDM или NBR, за постоянно свързване на тръбопроводи, гасене на шум и вибрации, поемане на ъглови деформации до 5°.



Опъваеми олекотени за метални тръби Grip-L

Стандартни размери DN 20÷700 (OD 26,9÷711,2), работно налягане до 46 bar, от неръждаема стомана, маншет от EPDM, NBR, HNBR или FPM/FKM, за постоянно свързване на тръбопроводи, гасене на шум и вибрации, поемане на ъглови деформации до 5°.



Опъваеми противопожарни за метални тръби Fire-Fence

Стандартни размери DN 25÷450 (OD 30÷457,2), работно налягане до 46 bar, от поцинкована или неръждаема стомана, маншет от EPDM, NBR, HNBR или FPM/FKM, специален модел със стопяем защитен слой, който капсулира куплунга в случай на пожар.



Опъваеми за метални и неметални тръби Combi-Grip

Стандартни размери DN 32÷150 (OD 38/40÷159/160), работно налягане до 16 bar, от неръждаема стомана, маншет от EPDM или NBR, за постоянно свързване на метални към пластмасови тръбопроводи.



Опъваеми за неметални тръби Plast-Grip

Стандартни размери DN 32÷150 (OD 40÷160), работно налягане до 16 bar, от неръждаема стомана, маншет от EPDM или NBR, за постоянно свързване на тръбопроводи, гасене на шум и вибрации, поемане на ъглови деформации до 5°.



Опъваеми за неметални тръби Plasto-Pro

Стандартни размери SDR 11, OD 63÷180 и SDR 17, OD 125÷355, работно налягане до 16/10 bar, от неръждаема стомана, разнообразие от монтажни фитинги, за полиетиленови тръби с алуминиев слой.



Неопъваеми едnodелни Flex

Стандартни размери DN 40÷4000 (OD 48,3÷4064), работно налягане до 25 bar, от поцинкована или неръждаема стомана, маншет от EPDM, NBR, HNBR или FPM/FKM, за постоянно свързване на всякакви материали тръбопроводи, гасене на шум и вибрации, поемане на аксиални движения до 20 mm.



Неопъваеми двуделни Open-Flex

Стандартни размери DN 40÷4000 (OD 48,3÷4064), работно налягане до 25 bar, от поцинкована или неръждаема стомана, маншет от EPDM, NBR, HNBR или FPM/FKM, за постоянно свързване на тръбопроводи, гасене на шум и вибрации, поемане на аксиални движения до 20 mm.



Ремонтни скоби Rep-Flex и Clamp

Стандартни размери DN 40÷430 (OD 44÷440), работно налягане до 16 bar, от неръждаема стомана, маншет от EPDM или NBR, за временно запушване на пробиви до 250 mm на тръбопроводи от всякакви материали.



Метални серия M и DA

Стандартни размери DN 15÷300, налягане до 40 bar, температура от -15°C до +320°C, обороти до 6600 min⁻¹, корпус от чугун, ротор от хромирана стомана или стомана с метало-керамично покритие, за темпериране на кухи валове със студена и гореща вода, пара, топлопреносни масла.



Метални серия DC

Стандартни размери DN 25÷370, налягане до 40 bar, температура до +250°C, обороти до 1200 min⁻¹, корпус от чугун или неръждаема стомана, ротор от неръждаема стомана, за темпериране на кухи валове с гореща вода и пара.



Метални серия DP

Стандартни размери DN 10÷100, налягане до 10 bar, температура от -15°C до +160°C, обороти до 5500 min⁻¹, корпус от месинг или неръждаема стомана, ротор от неръждаема стомана, за темпериране на кухи валове със студена и гореща вода, топлопреносни масла.



Метални серия DQ

Стандартни размери DN 25÷200, налягане до 13 bar, температура до +400°C, обороти до 2000 min⁻¹, корпус от чугун, ротор от неръждаема стомана, с охлаждаща система на лагерите и уплътнението, за темпериране на кухи валове с топлопреносни масла.



Метални серия DX

Стандартни размери DN 10÷200, налягане до 10 bar и вакуум, температура от -10°C до +400°C, обороти до 350 min⁻¹, корпус от месинг, ротор от хромирана стомана или стомана с метало-керамично покритие, за темпериране на кухи валове със студена и гореща вода, топлопреносни масла.



Метални серия DZ

Стандартни размери DN 10÷200, налягане до 40 bar и вакуум, температура до +20°C, обороти до 30 min⁻¹, корпус от неръждаема стомана, ротор от хромирана стомана, за вграждане в машини и захранване с въздух.



Метални серия H

Стандартни размери DN 15÷300, налягане до 28 bar, температура от -10°C до +300°C, обороти до 6600 min⁻¹, корпус от чугун или стомана, ротор от хромирана или неръждаема стомана, за темпериране на кухи валове със студена и гореща вода, пара, топлопреносни масла.



Метални серия K

Стандартни размери DN 4÷10, налягане до 150 bar, температура до +50°C, обороти до 42000 min⁻¹, корпус от неръждаема стомана, ротор от хромирана или неръждаема стомана, за вграждане в машини и захранване с охлаждащ лубрикант.



Метални серия MP

Стандартни размери DN 6÷25, налягане до 350 bar и вакуум, температура до +80°C, обороти до 10000 min⁻¹, корпус от въглеродна или неръждаема стомана, алуминий, месинг, ротор от неръждаема стомана, за темпериране на кухи валове със студена вода, въздух, топлопреносни масла.



ВИЗУАЛИЗАЦИЯ НА П-СИ



Кръгли наблюдателни стъкла по DIN 7080 и 8902

Стандартни размери DN 50÷250, налягане до 16 bar, до +280°C, от натриево-калциево или боросиликатно стъкло, за наблюдение в резервоари и съдове за съхранение във фармацевцията, хранително-вкусовата и козметична промишленост. Възможни поръчкови размери и до 1000°C.



Правоъгълни наблюдателни стъкла

Стандартни размери LN 250÷1000, налягане до 16 bar, температура до +240°C, корпус от обикновена или неръждаема стомана, натриево-калциево или боросиликатно стъкло, за наблюдение и отчитане на ниво в резервоари, съдове и котли.



Стъклени наблюдателни цилиндри

Стандартни размери DN 10÷200, налягане до 6 bar, температура до +220°C, от натриево-калциево или боросиликатно стъкло, за наблюдение и отчитане на ниво в резервоари.



Обикновени и LED осветления

Стандартни размери DN 25÷200, захранване 12/24/230 V AC/DC, мощност до 200 W, корпус от алуминий или неръждаема стомана, с обикновена или LED крушка, за осветяване на затворени съдове.



Взривозащитени осветления

Стандартни размери DN 65÷125, захранване 12/24/230 V AC/DC, мощност до 50 W, корпус от алуминий или неръждаема стомана, с обикновена или LED крушка, за осветяване на затворени съдове във взривоопасни зони.



Обикновени и взривозащитни цветни камери

Стандартен ъгъл на видимост 28°÷120°, оптично увеличение до 10 пъти, устойчив на налягане корпус от алуминий или неръждаема стомана, за наблюдение на процеси в съдове и резервоари в нормални и взривоопасни зони.



Кръгли наблюдателни люкове с фланци

Стандартни размери DN 40÷200, налягане до 25 bar или вакуум, температура до +280°C, корпус от различни класове неръждаема стомана, натриево-калциево или боросиликатно стъкло, за заваряване към резервоари.



Кръгли наблюдателни люкове с резба

Стандартни размери DN 50÷150, налягане до 6 bar, температура до +280°C, корпус от различни класове неръждаема стомана, натриево-калциево или боросиликатно стъкло, за наблюдение на поток в тръбопроводи.



Метални сегментни винтови скоби

Стандартни захвати 13÷350 mm, натоварване до 650 N, температура до +500°C, от въглеродна или неръждаема стомана, за захващане на капаци на съдове и резервоари.



Метални за ниско налягане

Стандартни размери DN 2÷50, налягане до 100 bar и вакуум, корпус от месинг, обикновена или неръждаема стомана, уплътнения NBR, FPM или EPDM, за въздух, технически газове, вода, горива, греси, масла.



Неметални за ниско налягане

Стандартни размери DN 6÷30, налягане до 12 bar, корпус от PA, PVDF, PP или POM, уплътнения NBR, FPM или EPDM, за въздух, технически газове, вода, горива, греси, масла.



Метални за средно налягане

Стандартни размери DN 6÷50, налягане до 250 bar, корпус от месинг, обикновена или неръждаема стомана, уплътнения NBR, FPM или EPDM, за въздух, технически газове, вода, горива, греси, масла.



Метални за високо налягане

Стандартни размери DN 2÷50, налягане до 2000 bar, корпус от обикновена или неръждаема стомана, уплътнения NBR, FPM или EPDM, за технически газове и хидравлични масла.



Метални без процапване

Стандартни размери DN 5÷50, налягане до 650 bar, корпус от обикновена или неръждаема стомана, уплътнения NBR, FPM или EPDM, за въздух, технически газове, пара, вода, горива, греси, масла, киселини и основи.



Неметални без процапване

Стандартни размери DN 9, налягане до 16 bar, корпус от PVDF, уплътнения NBR, FPM или EPDM, за вода и охлаждащи течности.



Метални многовходови

Стандартни размери DN 2÷4, налягане до 10 bar, корпус от месинг, алуминий и пластика, уплътнения NBR, FPM или EPDM, за въздух, технически газове, вода, горива, греси, масла.



Системи за смяна на инструменти

Статично натоварване до 65 kN, бързодействие под 2,5 sec., повтаремост на позициониране ±0,03 mm, за монтаж към високопроизводителни промишлени роботи.



Патронни

Стандартни размери DN 6÷16, налягане до 240 bar, корпус от неръждаема стомана, уплътнения NBR, FPM или EPDM, за въздух и охлаждащи течности.



ИЗМЕРВАТЕЛНА ТЕХНИКА



Температура

Стандартни и хигиенни сензори с и без трансмитер, температурни сигнализатори и термометри, обхват от -200°C до $+600^{\circ}\text{C}$, от обикновена или неръждаема стомана, с резба, клампа или безконтактно закрепване, изход $4\div 20\text{ mA}$ или $0\div 10\text{ V}$, с дигитално или аналогово показание.



Налягане

Стандартни и хигиенни сензори и сигнализатори, диференциални сензори и сигнализатори, обхват от $-0,85\text{ bar}$ до $+2000\text{ bar}$, от обикновена или неръждаема стомана, изход $4\div 20\text{ mA}$ или $0\div 10\text{ V}$, с дигитално показание, за течности и газове.



Поток

Бутални и лопаткови сигнализатори, ротаметри, стандартни и хигиенни calorиметрични сензори, роторни, турбинни, зъбни, винтови, мембранни, магнито-индуктивни и вихрови разходомери, индикатори, ограничители на дебит, от месинг и неръждаема стомана, изход $4\div 20\text{ mA}$, с дигитално или аналогово показание.



Ниво

Поплавкови, капацитивни, кондуктивни и хигиенни сигнализатори, хидростатични, ултразвукови, капацитивни, потенциометрични и хигиенни нивомери, обхват до 2500 mm , от месинг, неръждаема стомана или полимер, изход $4\div 20\text{ mA}$ или $0\div 10\text{ V}$, с дигитално показание, за течности и насипни материали.



Влага

Стандартни сензори за абсолютна и относителна влажност и точка на оросяване, обхват до 95% , изход $4\div 20\text{ mA}$ или $0\div 10\text{ V}$, с дигитално показание, за атмосферна влажност.



Околна среда

Сензори и записващи устройства за слънчева радиация, количество дъжд, барометрично налягане, осветеност, светлинен поток, ултравиолетов спектър и микроклимат.



Промишлена електроника

Стандартни универсални програмируеми контролери и регулатори за различни входни и изходни сигнали: термодвойки, термосъпротивления, аналогови и честотни, с възможност до 20 входни и изходни конектора.



Преносими уреди

Измервателни устройства за температура, анализ на газове, проводимост, pH/Redox (ORP), разтворен кислород, атмосферна влажност, влага на материал, налягане и параметри на околната среда.



Анализ на течности и газове

Сензори за pH, Redox (ORP), разтворен кислород, замърсеност, въглероден оксид и диоксид, проводимост.



Метални напълно заварени сферични кранове

Стандартни размери DN 25÷1400, проектно налягане PN 6÷500, температура от -180°C до +650°C, от обикновена стомана, присъединяване на фланци или заварка, с ръчно, електрическо, пневматично или хидравлично задвижване, за всякакви течности.



Метални сферични кранове за пара и отопление

Стандартни размери DN 6÷1200, проектно налягане PN 6÷40, до +250°C, от обикновена или неръждаема стомана, присъединяване на резба, фланци или заварка, с ръчно, електрическо, пневматично или хидравлично задвижване, за подземен и наземен монтаж.



Метални разглобями сферични кранове

Стандартни размери DN 25÷900, проектно налягане PN 6÷250, от -180°C до +650°C, от обикновена или неръждаема стомана, присъединяване на фланци или заварка, с ръчно, електрическо, пневматично или хидравлично задвижване, за корозивни и агресивни течности.



Метални и неметални бъттерфлай клапани

Стандартни размери DN 15÷900, проектно налягане PN 16, от -60°C до +210°C, корпус от месинг, чугун, обикновена или неръждаема стомана, PP или PVC, присъединяване на фланци, с ръчно, електрическо или пневматично задвижване, за вода, киселини, основи и други течности.



Метални и неметални мембранни клапани

Стандартни размери DN 15÷150, проектно налягане PN 10, температура от -10°C до +100°C, корпус от месинг, чугун, обикновена или неръждаема стомана, ABS, PP, PVC или PVDF, присъединяване на фланци, слепване или резба, с ръчно, електрическо или пневматично задвижване.



Метални асептични мембранни клапани

Стандартни размери DN 4÷100, проектно налягане PN 10, температура от -10°C до +100°C, корпус от неръждаема стомана, присъединяване на фланци, резба или клампа, с ръчно, електрическо или пневматично задвижване, за стерилни течности.



Метални седлови клапани

Стандартни размери DN 15÷900, проектно налягане PN 16, температура от -60°C до +210°C, корпус от чугун, неръждаема стомана, PVC или PVDF, присъединяване на фланци или резба, с ръчно, електрическо или пневматично задвижване, за вода, киселини, основи и други течности.



Неметални клапани за регулиране на налягане

Стандартни размери DN 10÷100, проектно налягане PN 16, температура от -20°C до +100°C, корпус PP, PVC или PVDF, присъединяване на фланци, слепване или гайка, за вода, химикали и други течности.



Метални и неметални електромагнитни клапани

Стандартни размери DN 2÷50, проектно налягане PN 20, температура от -20°C до +100°C, корпус от месинг, неръждаема стомана, PVC или PVDF, присъединяване на слепване или резба, за вода, киселини, основи и други течности.



HENNLICH



ХЕНЛИХ ООД

Индустириална техника

+ коректна консултација!



ХЕНЛИХ ООД ♦ ПЛОВДИВ

 032/511 326 | 032/511 327  032/621 929

office@hennlich.bg ♦ www.hennlich.bg